

БИЗНЕС-МОДЕЛЬ ГРУППЫ РУСГИДРО

Ресурсы на 01.01.2017

Финансовый капитал

650,9 млрд руб.
собственный капитал

332,51 млрд руб.
заемный капитал

Природный капитал

16,8 млн т
количество использованного угля в 2017 году

743,29 млн куб. м
объем водопользования в 2017 году

5,125 млрд куб. м
объем использованного газа в 2017 году

Производственный капитал

38,9 ГВт
установленная мощность электростанций

18 133,13 Гкал/ч
установленная тепловая мощность электростанций

104,2 тыс. км
протяженность линий электропередачи

412 объектов генерации

Интеллектуальный капитал

7 проектных и научно-исследовательских компаний

1 Корпоративный университет гидроэнергетики

Человеческий капитал

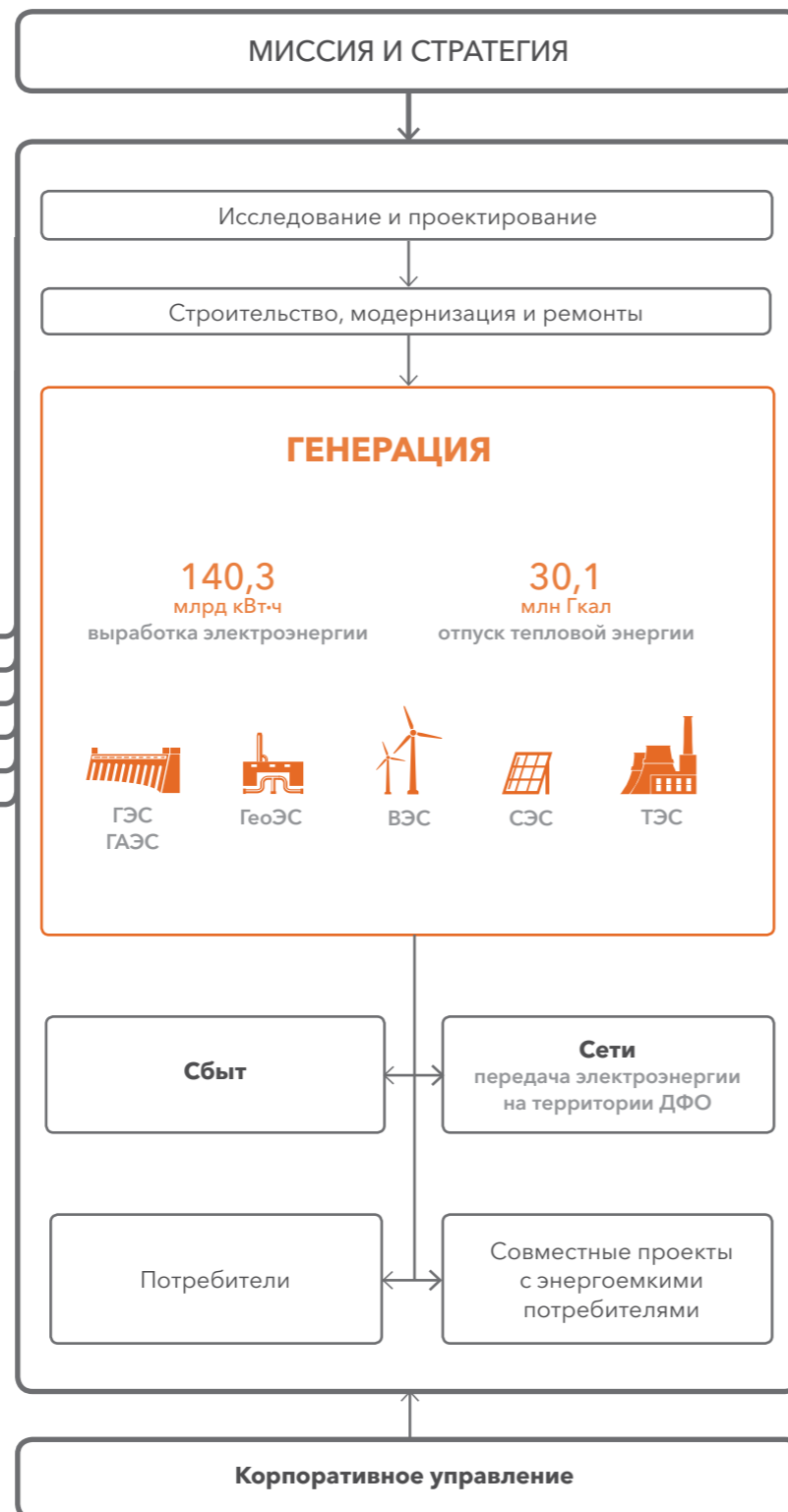
71 528 человек
численность работников

Социально-репутационный капитал

Первая в России и третья в мире компания среди компаний-аналогов с преобладающей долей гидрогенерации

Лидер в России по производству энергии на базе возобновляемых источников

Основная деятельность



Результаты 2017 года

Для Компании

104 млрд руб. +3,7% к 2016 году
ЕБИТДА

1,4 -12,5% к 2016 году
чистый финансовый долг / ЕБИТДА

9% годовых -1,2 п. п. к 2016 году
снижена средневзвешенная стоимость рублевых заимствований

1,6 млрд руб.
расходы на охрану окружающей среды

114,6 млн кВт·ч +12,9% к 2016 году
эффект от мероприятий по повышению энергоэффективности ПАО «РусГидро»

39,04 ГВт +0,4% к 2016 году
установленная мощность электростанций

18 497,1 Гкал/ч +1,8% к 2016 году
установленная тепловая мощность электростанций

92 млрд руб. +14,2% к 2016 году
финансирование инвестиционной программы

2,19 млрд руб. +33% к 2016 году
финансирование Программы инновационного развития

402,4 млн руб. +28% к 2016 году
затраты на НИОКР

2,1 млрд руб. -3,4% к 2016 году
затраты на охрану труда

27% сотрудников
до 35 лет

> 507 млн руб.
затраты на улучшение жилищных условий работников

Финансовый капитал

19,9 млрд руб. +32,6% к 2016 году
дивидендные выплаты

55 млрд руб.
привлечено от Банк ВТБ (ПАО) в рамках рефинансирования задолженности Субгруппы ПАО ЭС Востока

Природный капитал

109,7 млрд кВт·ч
выработка гидроэнергии и ВИЭ

585,31 млн куб. м +0,4% к 2016 году
объем сбросов сточных вод в водные объекты

271,1 тыс. т -0,15% к 2016 году
выбросы в атмосферу

Производственный капитал

1,5 млрд кВт·ч +1,06% к 2016 году
увеличение выработки электроэнергии

22 617 +1,04% к 2016 году
новые подключенные потребители

375 млн кВт·ч -10% к 2016 году
снижение потерь электроэнергии в сетях на Дальнем Востоке

Интеллектуальный капитал

22 вуза-партнера

1 174 студента, прошедших практику

Человеческий капитал

1 311 созданных рабочих мест

72,48 тыс. руб. +7,1% к 2016 году
средняя заработная плата

305,1 млн руб. +5% к 2016 году
затраты на развитие кадрового потенциала

Социально-репутационный капитал

Участие в снижении тарифов для потребителей в ДФО до среднего-русского уровня **80,4** млрд руб. +11% к 2016 году
налоговые выплаты

Повышение долгосрочных кредитных рейтингов Компании¹:

- S&P: с «BB» (прогноз «позитивный») до «BBB-» (прогноз «стабильный»)
- Moody's: с «Ba2» (прогноз «стабильный») до «Ba1» (прогноз «позитивный»)
- Fitch: с «BB+» (прогноз «негативный») до «BB+» (прогноз «стабильный»)
- АКРА: присвоен рейтинг на высшем уровне «AAA(RU)» (прогноз «стабильный»)

¹ По состоянию на 27.04.2018.