

# БИЗНЕС-МОДЕЛЬ ГРУППЫ РУСГИДРО

## Ресурсы на 01.01.2017

### Финансовый капитал

**650,9** млрд руб.  
собственный капитал

**332,51** млрд руб.  
заемный капитал

### Природный капитал

**16,8** млн т  
количество использованного угля в 2017 году

**743,29** млн куб. м  
объем водопользования в 2017 году

**5,125** млрд куб. м  
объем использованного газа в 2017 году

### Производственный капитал

**38,9** ГВт  
установленная мощность электростанций

**18 133,13** Гкал/ч  
установленная тепловая мощность электростанций

**104,2** тыс. км  
протяженность линий электропередачи

**412** объектов генерации

### Интеллектуальный капитал

**7** проектных и научно-исследовательских компаний

**1** Корпоративный университет гидроэнергетики

### Человеческий капитал

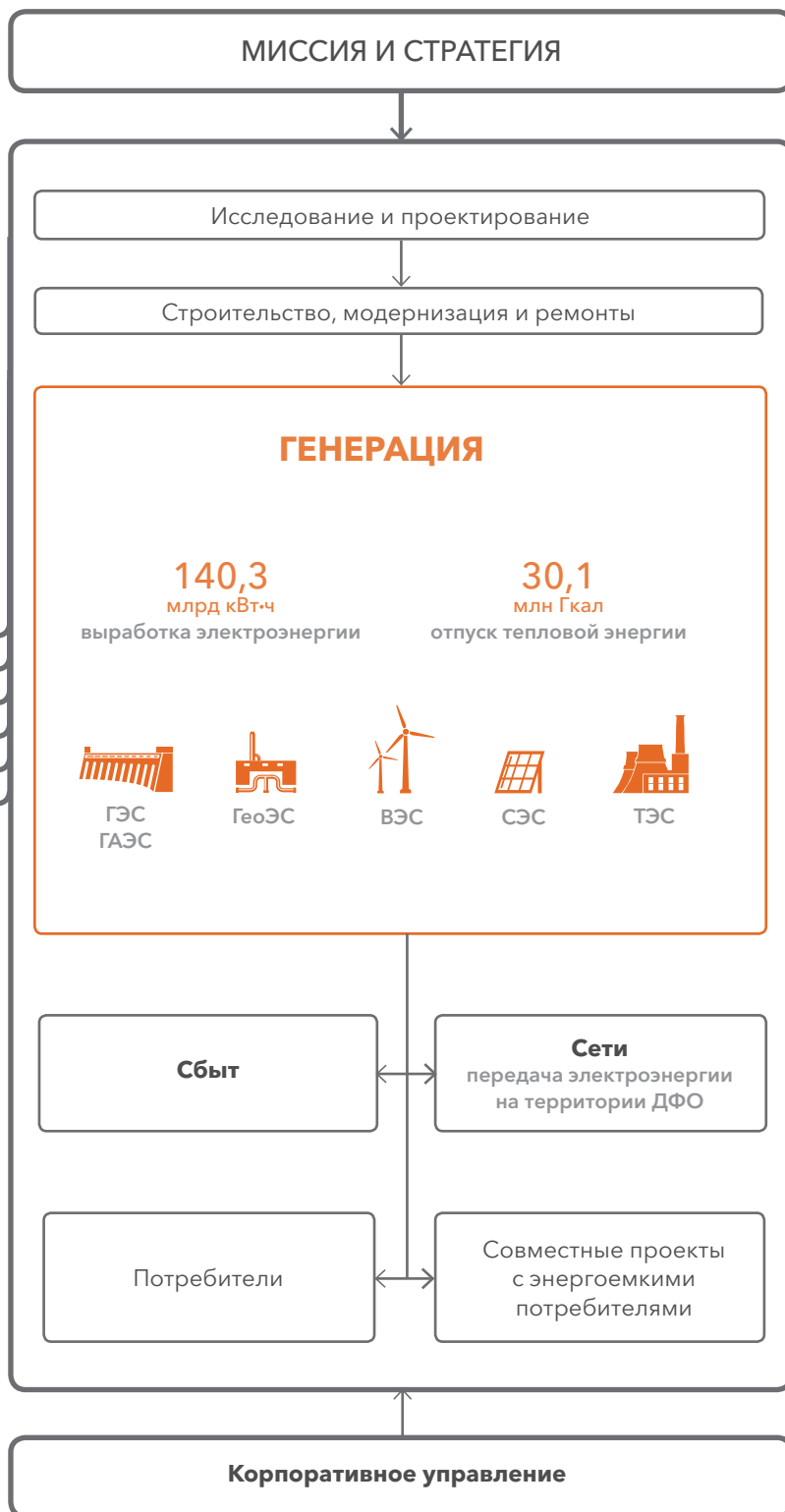
**71 528** человек  
численность работников

### Социально-репутационный капитал

**Первая в России и третья в мире** компания среди компаний-аналогов с преобладающей долей гидрогенерации

**Лидер в России** по производству энергии на базе возобновляемых источников

## Основная деятельность



Основные виды экономической деятельности компаний Группы РусГидро – производство электроэнергии гидроэлектростанциями, производство электроэнергии тепловыми электростанциями, передача, распределение и сбыт электроэнергии. Ресурсы на входе

и результаты на выходе бизнес-модели сгруппированы в шесть основных капиталов. В результате трансформации капиталов через основную деятельность Группа создает ценность как для внешних, так и для внутренних стейкхолдеров.

## Результаты 2017 года

### Для Компании

**104** млрд руб. +3,7% к 2016 году  
ЕБИТДА

**1,4** -12,5% к 2016 году  
чистый финансовый долг / ЕБИТДА

**9%** годовых -1,2 п. п. к 2016 году  
снижена средневзвешенная стоимость рублевых заимствований

### Финансовый капитал

**19,9** млрд руб. +32,6% к 2016 году  
дивидендные выплаты

**55** млрд руб.  
привлечено от Банк ВТБ (ПАО)  
в рамках рефинансирования  
задолженности Субгруппы  
ПАО ЭС Востока

### Для заинтересованных сторон

### Природный капитал

**1,6** млрд руб.  
расходы на охрану окружающей среды

**114,6** млн кВт·ч +12,9% к 2016 году  
эффект от мероприятий по повышению  
энергоэффективности ПАО «РусГидро»

**109,7** млрд кВт·ч  
выработка гидроэнергии и ВИЭ

**585,31** млн куб. м +0,4% к 2016 году  
объем сбросов сточных вод в водные объекты

**271,1** тыс. т -0,15% к 2016 году  
выбросы в атмосферу

### Производственный капитал

**39,04** ГВт +0,4% к 2016 году  
установленная мощность электростанций

**18 497,1** Гкал/ч +1,8% к 2016 году  
установленная тепловая мощность электростанций

**92** млрд руб. +14,2% к 2016 году  
финансирование инвестиционной программы

**1,5** млрд кВт·ч +1,06% к 2016 году  
увеличение выработки электроэнергии

**22 617** +1,04% к 2016 году  
новые подключенные потребители

**375** млн кВт·ч -10% к 2016 году  
снижение потерь электроэнергии в сетях на Дальнем Востоке

### Интеллектуальный капитал

**2,19** млрд руб. +33% к 2016 году  
финансирование Программы инновационного развития

**402,4** млн руб. +28% к 2016 году  
затраты на НИОКР

**22** вуза-партнера

**1 174** студента, прошедших практику

### Человеческий капитал

**2,1** млрд руб. -3,4% к 2016 году  
затраты на охрану труда

**27%** сотрудников  
до 35 лет

**1 311** созданных рабочих мест

**72,48** тыс. руб. +7,1% к 2016 году  
средняя заработная плата

**305,1** млн руб. +5% к 2016 году  
затраты на развитие кадрового потенциала

### Социально-репутационный капитал

**> 507** млн руб.  
затраты на улучшение жилищных условий работников

Участие в снижении тарифов для  
потребителей в ДФО до средне-  
российского уровня

**80,4** млрд руб. +11% к 2016 году  
налоговые выплаты

#### Повышение долгосрочных кредитных рейтингов Компании<sup>1</sup>:

- S&P: с «BB» (прогноз «позитивный») до «BBB-» (прогноз «стабильный»)
- Moody's: с «Ba2» (прогноз «стабильный») до «Ba1» (прогноз «позитивный»)
- Fitch: с «BB+» (прогноз «негативный») до «BB+» (прогноз «стабильный»)
- АКРА: присвоен рейтинг на высшем уровне «AAA(RU)» (прогноз «стабильный»)

<sup>1</sup> По состоянию на 27.04.2018.